



Komercinēs transporto priemonēs grāžinimo vadovas

2024

 **ayvens**
SOCIETE GENERALE GROUP

Įvadas

[*Komercinių transporto priemonių apibrėžimas*] - komercine transporto priemone laikoma 3 sėdynės ir krovinių zoną turinti transporto priemonė.

Nutraukus veiklos nuomos lizingo sutartį panaudotą transporto priemonę būtina grąžinti „Ayvens“.

Kad transporto priemonės grąžinimo procesas būtų aiškus, šis vadovas yra skirtas paaiškinti pagrindinius šio proceso veiksmus bei pateikti rekomendacijas, kuriomis remiantis jūsų įmonės transporto priemonė bus vertinama ją grąžinant.

Šiame vadove nurodoma techninė ir vizualinė transporto priemonės būklė, kuri sutarties galiojimo pabaigoje yra laikoma priimtina ir susidariusi transporto priemonę įprastai naudojant, priklausomai nuo kilometražo bei tarp šalių sutarto nuomos laikotarpio. Šiame vadove aiškiai paaiškinama mūsų žalos vertinimo metodologija.

Grąžinimo vadovas yra priedas prie lizingo sutarties.





Transporto priemonės grąžinimas

Prieš baigiantis sutarties galiojimui iš „Ayvens“ gausite pranešimą, informuojantį apie transporto priemonės grąžinimą. Susisiekiite su atstovu ir susitarkite dėl transporto priemonės grąžinimo: vietos, datos ir laiko.

Grąžinant transporto priemonę „Ayvens“ įgalioti atstovai atliks pirminę pažeidimų patikrą. Patikrinimas dokumentuojamas, o visi pažeidimai nufotografuojami.

Specialistas užpildo grąžinimo protokolą, kurį pasirašo abi šalys. Grąžinimo protokole įrašoma ši informacija:

- transporto priemonės grąžinimo
- data; transporto priemonės kilometražas;
- matoma transporto priemonės būklė; padangų būklė;
- pristatytų dokumentų, priedų ir raktelių buvimas;
- reguliarios techninės priežiūros atlikimo būseną;
- techninių duomenų knygelės buvimas ir kt.

Grąžinimo protokole nedetalizuojama transporto priemonės būklė ir „Ayvens“ pasilieka teisę atlikti išsamų transporto priemonės patikrinimą ją grąžinus.

„Ayvens“ įgalioti specialistai parengs žalos ataskaitą, paremtą šiame vadove nurodytais vertinimo kriterijais bei transporto priemonės grąžinimo bei detalaus patikrinimo metu aptiktais pažeidimais.

Remonto išlaidas už pažeidimus, kurių negalima klasifikuoti kaip atsiradusių dėl normalaus dėvėjimosi ir senėjimo bei apie kuriuos nebuvo pranešta kaip apie garantinius prieš grąžinant transporto priemonę, turės padengti nuomininkas.

Nepamirškite, kad apie visus nepriimtinus pažeidimus būtina kuo greičiau pranešti

„Ayvens“, kad mūsų specialistai galėtų imtis tolesnių veiksmų.

Kad transporto priemonės grąžinimas vyktų sklandžiai ir įmonei nereikėtų papildomai už nieką mokėti, laikykitės toliau pateiktų rekomendacijų.

1. Patikrinkite, ar yra visi toliau nurodyti dalykai.

- Rakteliai (įskaitant atsarginį) ir apsaugos sistemos pultelis;
- transporto priemonė registracijos sertifikatas;
- tinkamai užpildyta techninės priežiūros knygelė (su visais nurodytais techninės priežiūros darbais) bei savininko vadovas (jei yra);
- visi priedai, pristatyti kartu su transporto priemone (pvz., purvasaugiai, grindų kilimėliai, apsauginis rinkinys, ratlankių dangteliai, cigarečių uždegimo priemonė, svirtelės, apvadai, antenos, kablys ir kt.);
- atsarginis ratas arba remonto rinkinys, kėliklis,
- standartinis įrankių rinkinys;
- degalų kredito kortelė.

Išlaidas už trūkstamus priedus ir dokumentus padengia nuomininkas.

2. Grąžinkite švarią transporto priemonę (salonas ir išorė), priešingu atveju už valymo paslaugas gali reikėti mokėti nuomininkui.

3. Nuimkite visus lipdukus ir papildomus prietaisus (pvz., GPS sistemą, kablį ir kt.), kuriuos transporto priemonėje nuomos laikotarpiu sumontavimo nuomininkas. Jei lipdukai ir papildomi prietaisai prieš grąžinant nepašalinami, nuomininkui gali tekti susimokėti už lipdukų ir prietaisų pašalinimą bei galimą žalą, padarytą juos montuojant.

4. Nuomos laikotarpiu reguliariai atlikite techninę priežiūrą bei patikras ir įsitinkite, kad visi techninės priežiūros darbai yra tinkamai užregistruoti techninės priežiūros knygelėje. Neatlikus techninės priežiūros pagal gamintojo rekomendacijas gali tapti priešlaikinio komponentų ar blokų gedimo priežastimi (pvz., variklio gedimas, metalas į metalą stabdžiai, transmisijos gedimas) ir tai yra nepriimtinas pažeidimas, už kurį turi sumokėti nuomininkas.

5. Jei automobilį ketinama naudoti tokiomis sąlygomis, kurios gali padidinti pažeidimų tikimybę (krovinių ar gyvulių transportavimas, specialūs drabužiai ir kt.), imkitės reikiamų veiksmų, tokiems pažeidimams išvengti (pvz., transporto priemonė sėdynes uždenkite apsaugine danga, naudokite papildomus bagažinės ar krovinių skyriaus apvadus ar dangą ir kt.).

Vertinimo kriterijai

Priimtini pažeidimai yra tie, kurie atsiranda dėl įprasto transporto priemonės eksploatavimo, priklausomai nuo transporto priemonės amžiaus ir kilometražo bei neturi įtakos pardavimo vertei.

Laikoma, kad pažeidimai turi įtakos pardavimo vertei ir yra laikomi nepriimtinais, jei dėl pažeidimo reikia remontuoti arba pakeisti atitinkamą transporto priemonės dalį.

Dažniausiai pasitaikantys priimtinių ir nepriimtinių pažeidimų pavyzdžiai yra klasifikuojami į 7 kategorijas ir pateikiami tolesniuose puslapiuose.

Kėbulas

Priimtini pažeidimai

- Nedideli pažeidimai, kurie pranyksta nupoliravus, nepalieka pažeidimų ar rūdžių, trumpesni nei 12 cm ir nepažeidžiantys dažų paviršiaus, 2 viename skyde.
- Nedažytos plastikinės detalės gali turėti nedidelių įbrėžimų nuo trinties.
- Individualūs įlinkimai iki 3 cm skersmens ir ne gilesni nei 5 mm, nepažeidžiantys dažų paviršiaus, 2 viename skyde.
- Nedideli akmenukų įlenkimai ant kapoto, durelių apačios ir ratlankių be rūdžių ar metalo žymių.
- Įbrėžimai ir nutrynimai greta durelių rankenų.
- Tolygiai nublukę dažai.
- Dažų nutrynimai dėl transporto priemonės plovimo (nedideli įbrėžimai).

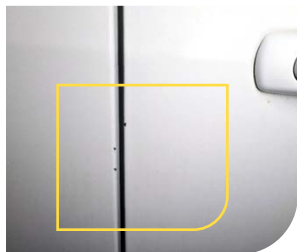
Didžiausias priimtinių nedidelių pažeidimų kiekis visoje transporto priemonėje.

Kilometražas	Amžius	<18 mėn.	19-36 mėn.	37-60 mėn.	>60 mėn.
Iki 60 000 km		4	6	10	12
60 000 – 100 000 km		4	6	10	12
100 000 – 160 000 km		5	6	10	12
Virš 160 000 km		7	7	10	12



Kėbulas

Priimtini pažeidimai

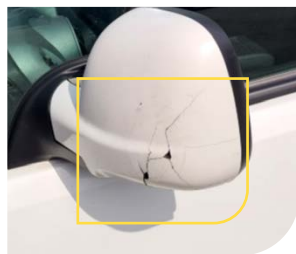
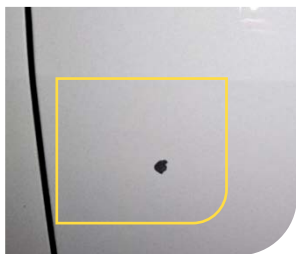


Kėbulas

Nepriimtini pažeidimai

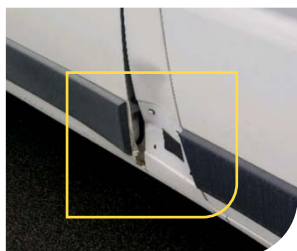
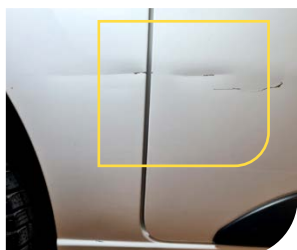
- Dažų paviršių pažeidžiantys ir poliruojant nepasišalinantys įbrėžimai.
- Visos dažų pažeidimų vietos, kurias reikia perdažyti.
- Įlinkimai virš 3 cm skersmens ir (arba) gilesni nei 5 mm, įsiskverbę arba neįsiskverbę į dažų paviršių.
- Dažų pažeidimai / nuskilimai, didesni nei 5 mm skersmens.

- Dažų pažeidimai nuo dervos, rūgšties ar paukščių išmatų / medžių saky, kurių negalima pašalinti poliruojant.
- Pažeidimai dėl priedų ar lipdukų šalinimo.
- Krušos žala, įlenkimai, iškraipymai, trūkstami ženklai.
- Skylės dėl papildomų prietaisų ir (arba) įrangos montavimo.
- Prastai atliktų arba nenurodytų remonto darbų požymiai, spalvų neatitikimai, skydelių nesutapimai.
- Rūdys dėl išorinių pažeidimų.
- Stogo bagažinių padaryti pažeidimai.
- Dideli įlenkimai nuo akmenų.
- Dideli nutrynimai, nuolatinio automatinės plovyklos naudojimo požymiai.



Kėbulas

Nepriimtini pažeidimai



Buferiai, grotelės ir briaunos

Priimtini pažeidimai

- Nedideli buferių ir briaunų pažeidimai, kurie pranyksta nupoliravus, trumpesni nei 12 cm ir nepažeidžiantys dažų paviršiaus, 2 viename skyde.
- Individualūs įlinkimai iki 3 cm skersmens ir ne gilesni nei 5 mm, nepažeidžiantys dažų paviršiaus, 2 viename skyde.



Buferiai, grotelės ir briaunos

Priimtini pažeidimai



Buferiai, grotelės ir briaunos

Nepriimtini pažeidimai

- Įbrėžimai ir įlenkimai, pažeidžiantys dažų paviršių, įtrūkimai ar skylės buferyje bei briaunose.
- Sulūžę, įtrūkę, iškraipyti ar nusilupę buferiai, grotelės arba briaunos.
- Trūkstamos briaunos, grotelės arba buferiai, kurie buvo sumontuoti transporto priemonėje nuo pat

pradžią.

- Bet kokie šių dalių pažeidimai, kurių ilgis yra didesnis nei 12 cm.
- 3 arba daugiau pažeidimo vietų ant tos pačios detalės, bet ne daugiau kaip 5 pažeidimų.

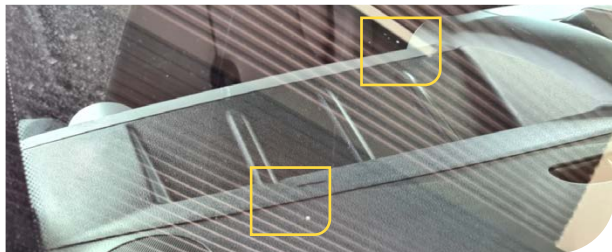
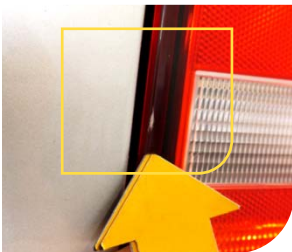
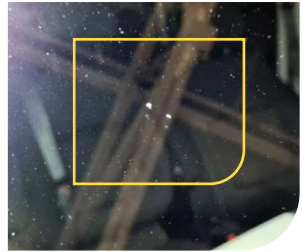
- Pažeista numerių plokštelė arba jos rėmas.
- Pažeidimai abiejuose buferio galuose, atsiradusiuose ne vienu metu.



Stiklas, žibintai ir veidrodėliai

Priimtini pažeidimai

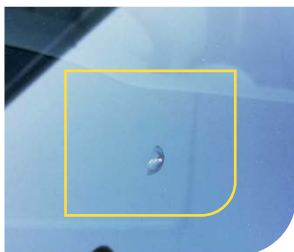
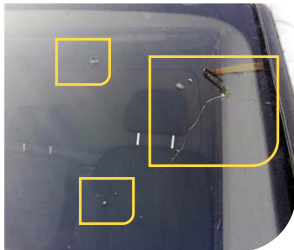
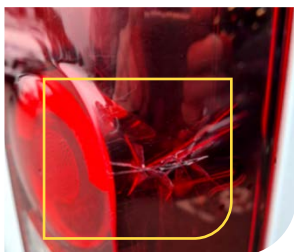
- Nedideli langų įbrėžimai, kurių ilgis neviršija 5 cm, plotis – 1 mm (pvz., atsiradę dėl plovimo įrangos arba priekinio stiklo valytuvų).
- Daugiausiai 2 nedideli įlenkimai nuo akmenukų ant priekinio stiklo už matymo lauko ribų.
- Nedideli įlenkimai, akmenukų padaryti įlinkimai ir maži įbrėžimai ant žibintų, kurių ilgis nesiekia 5 cm.



Stiklas, žibintai ir veidrodėliai

Nepriimtini pažeidimai

- Įbrėžimai, įtrūkimai, akutės ir žvaigždėlės ant priekinio, šoninių ir galinio langų arba veidrodėlių.
- Akmenukų (ar kitoks) padarytas pažeidimas matymo lauke.
- Neveikiantys arba įtrūkę / sugedę priekiniai žibintai, rūko žibintai arba lęšiai.
- Pažeisti arba sugedę priekinio stiklo valytuvai.
- Pažeista tamsinto stiklo plėvelė.



Padangos ir ratlankia

Priimtini pažeidimai

- Nedideli įlenkimai, nutrynimai ar dažų pažeidimai ant ratlankių ar dangtelių, kurių ilgis neviršija 5 cm ir kurių ant ratlankio ar dangtelio yra ne daugiau kaip 1.
- Padangų nusidėvėjimas atitinka kilometražą.



Padangos ir ratlankiai

Nepriimtini pažeidimai

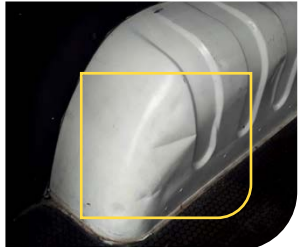
- Važinėti netinkamos padangos (padangų protektoriaus gylis mažesnis nei 1,6 mm vasarinėms padangoms ir mažesnis nei 4 mm žieminėms padangoms).
- Pažeistos padangos ir (arba) ratlankiai, pvz., netinkamas dydis, neatitinka iš pradžių arba sutarties galiojimo metu įsigytų padangų markė ir modelis.
- Netolygus padangų nusidėvėjimas.
- Pažeistos padangos, pvz., įlenkimai, įtrūkimai, skylės arba pūslės.
- Deformuoti plieniniai arba lengvojo lydinio metalo ratlankiai.
- Trūkstami arba pažeisti ratų dangteliai, pvz., stiprus subraižymas, įtrūkimai, skylės ar deformacija.
- Subraižyti, įtrūkę ar nuskilę lengvojo lydinio ratlankiai, pažeidimai didesni nei 5 cm.
- Trūkstamas arba pažeistas atsarginis ratas.
- Pagal sezoną netinkančios padangos.



Salonas ir bagožo skyrius

Priimtini pažeidimai

- Išteptos sėdynės ir kilimai dėl įprasto naudojimo, kai nešvarumus galima pašalinti be sausojo valymo.
- Tolygiai nublukę paviršiai.
- Nedideli nutrynimai, kurie nepažeidžia paviršiaus ir kuriuos galima nesunkiai pašalinti nekeičiant dalių.



Salonas ir bagažo skyrius

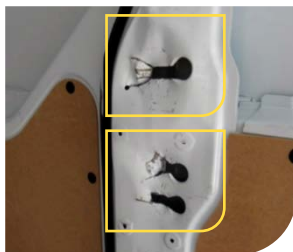
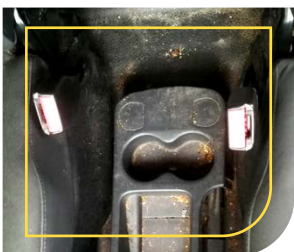
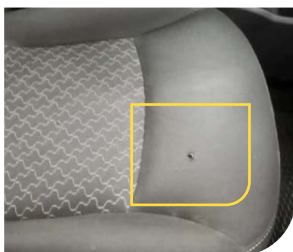
Nepriimtini pažeidimai

- Varžtų paliktos skylės ir kitokie salono pažeidimai, atsiradę pašalinus priedus, įskaitant laisvų rankų įrangą, navigacijos ir pramogų sistemas.
- Nuplėšimai, įpjovimai, skylės, įbrėžimai, matomi remonto darbų ženklai, nudegimai, įskilimai bet kurioje salono detalėje (pvz., sėdynėse, apvaduose, apmušaluose, skydeliuose ir kt.).
- Sunkiai pašalinami ištepimai ir dėmės.
- Stiprus nemalonus kvapas, pvz., nuo cigarečių ar kailinių gyvūnų.
- Kailinių gyvūnų požymiai.
- Pažeidimai dėl drėgmės.
- Nusidėvėję ar suplyšę bagažo zonos skydai ir grindų danga.



Salonas ir bagažo skyrius

Nepriimtini pažeidimai



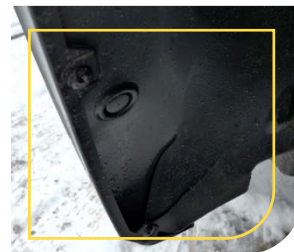
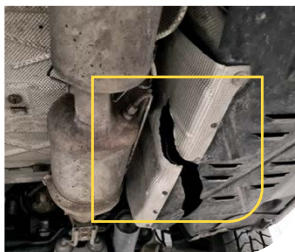
Dugnas

Priimtini pažeidimai

- Nedideli pažeidimai ir deformacijos.

Nepriimtini pažeidimai

- Nedideli pažeidimai po smūgio.
- Išmetamųjų dujų nuotėkiai dėl matomo išmetimo sistemos pažeidimo.
- Deformuotas, sugedęs arba trūkstamas variklio skydas ar kitos plastikinės dalys.



Papildomos įrangos pašalinimas

Priimtini pažeidimai

- Nedideli pažeidimai ir deformacijos.
- Įbrėžimai, kuriuos galima nupoliruoti arba nuvalyti.

Nepriimtini pažeidimai

- Varžtų paliktos skylės ar kiti pažeidimai, pvz., nuplėšimai, įpjovimai, įbrėžimai salone ar išorėje nuo pašalintų priedų.
- Dažų pažeidimai, atsiradę dėl pašalintų komercinės transporto priemonės lipdukus.



